

PLUS D'IQ PAR M2  
QUAND LE  
BÂTIMENT PENSE

**sicherheit.**

TENUE SIMULTANÉE POUR  
LA PREMIÈRE FOIS À BÂLE:  
10 – 13 SEPTEMBRE 2019



# ineltec.

10–13 SEPT. 2019  
MESSE BASEL

LE SALON SUISSE DE LA  
TECHNOLOGIE INTELLIGENTE  
DU BÂTIMENT

INSCRIVEZ-  
VOUS MAIN-  
TENANT!



**ineltec.**  
INELTEC.CH/INSCRIPTION

## CONTACT

ARMIN KIRCHHOFER

👤 Directeur du salon

☎ +41 58 206 32 04

✉ armin.kirchhofer@ineltec.ch

DOMINIQUE FARNER

👤 Responsable communication

☎ +41 58 206 21 99

✉ dominique.farner@ineltec.ch

NICOLE KITRINAS

👤 Conseillère de salon

☎ +41 58 206 32 14

✉ nicole.kitrinas@ineltec.ch

SIMON HONEGGER

👤 Conseiller de salon

☎ +41 58 206 27 21

✉ simon.honegger@ineltec.ch

FRANCO NIELI

👤 Directeur de vente

☎ +41 58 206 22 38

✉ franco.nieli@ineltec.ch

## ORGANISATRICE

MCH Foire Suisse (Bâle) SA  
ineltec  
4005 Bâle, Suisse

+41 58 200 20 20  
info@ineltec.ch/ineltec.ch  
ineltec.ch

M  
.CH

Conditions de participation: Les dispositions du Règlement d'exposition, du Règlement général, les directives de construction et d'aménagement des stands et la déclaration sur la protection des données s'appliquent pour ineltec 2019. [ineltec.ch/inscription](http://ineltec.ch/inscription)

## BIENVENUE À INELTEC

Nous sommes aujourd'hui plus que jamais obligés de nous réadapter quotidiennement aux exigences des marchés, aux nouvelles technologies, à la numérisation et aux innovations actuelles. Cela concerne tous les domaines de notre branche, mais particulièrement le développement de produits et la commercialisation. Avec son offre, ineltec met l'accent sur des concepts innovants qui peuvent convaincre dans le marketing-mix et évoluent constamment. Les chiffres le confirment, le salon professionnel est et reste ici une plateforme attrayante pour les affaires personnelles et le réseautage entre tous les acteurs du marché.

À la prochaine édition d'ineltec, nous voudrions poursuivre le processus de concentration réussi sur des technologies relatives à l'intérieur et à l'environnement du bâtiment. Le succès d'ineltec 2017 a généré un nouveau partenariat prometteur que nous avons très volontiers mis à profit pour ineltec. En 2019, le salon sicherheit se déroulera pour la première fois parallèlement à ineltec. C'est le salon professionnel dédié à la technique et aux systèmes de sécurité, au contrôle et à la surveillance, à la protection et à la prévention ainsi qu'à la sécurité de l'informatique. L'intégration du salon sicherheit nous permet consolider la notoriété d'ineltec en tant que plate-forme sectorielle et de proposer des potentiels de synergies très élevés à nos exposants.

Saisissons ensemble cette opportunité unique. Nous nous réjouissons d'accroître avec vous le potentiel de cette coopération et de cheminer ensemble vers le succès.

Cordialement,



Armin Kirchhofer  
Responsabilité stratégique générale  
Directeur du salon ineltec



Heinz Salzgeber  
Directeur du salon sicherheit



# DIVERSITÉ DU SALON DE LA TECHNOLOGIE DU BÂTIMENT

## LE SALON SUISSE DE LA TECHNOLOGIE INTELLIGENTE DU BÂTIMENT

ineltec est la plate-forme de réseautage suisse, le rendez-vous de la branche et le domicile de la communauté de tous les secteurs de la technologie intelligente du bâtiment. ineltec symbolise les possibilités attrayantes de réseautage des professionnels issus de toutes les disciplines de l'artisanat qualifié, des concepteurs, ingénieurs, associations et fabricants. Tous les deux ans, des exposants présentent de nouvelles solutions innovantes de tous les domaines de la branche.

L'intégration pour la première fois du salon parallèle sicherheit permettra d'élargir l'offre de solutions de systèmes intégrées et d'ouvrir, avec le thème principal «Cyber Défense», de nouvelles perspectives pour les visiteurs et les exposants.

### LUMIÈRE



- Technologie de l'éclairage
- Agent lumineux
- Smart Lighting

### RÉSEAU



- Infrastructure de communication
- Technique des réseaux
- Smart Communications



Atelier du future de l'USIE

### ÉNERGIE DU BÂTIMENT

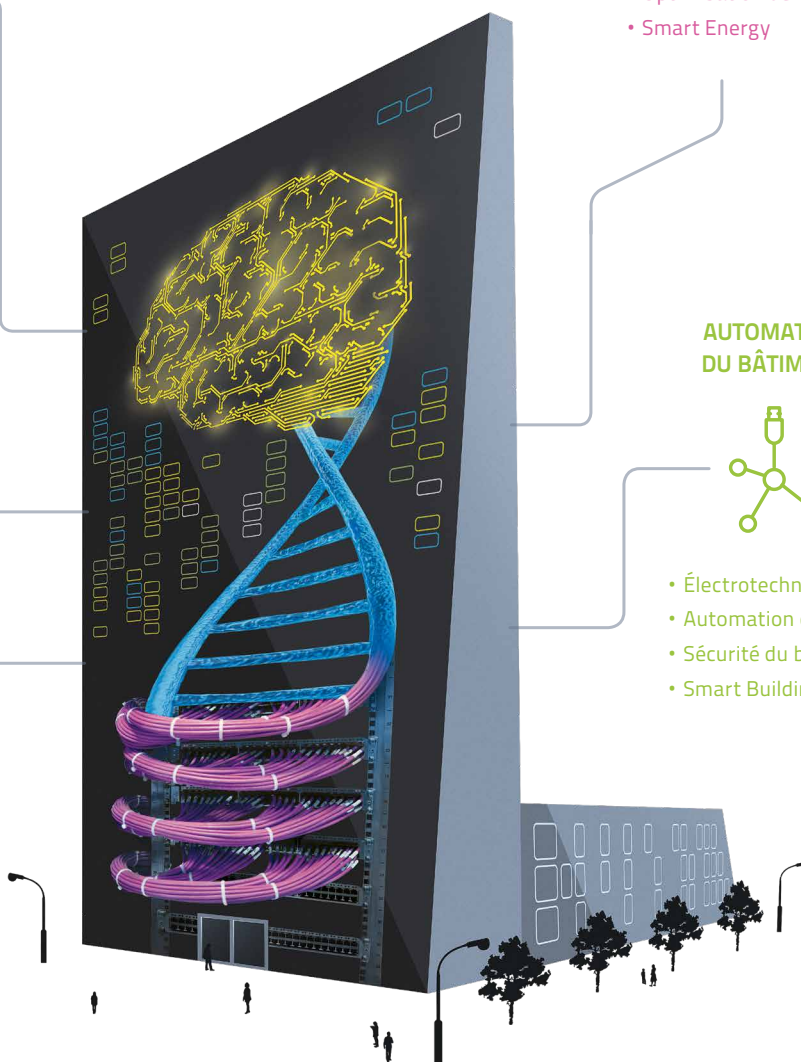


- Production décentralisée d'énergie
- Distribution de l'énergie
- Stockage d'énergie
- Optimisation de l'énergie
- Smart Energy

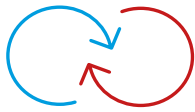
### AUTOMATION DU BÂTIMENT



- Électrotechnique
- Automation du bâtiment
- Sécurité du bâtiment
- Smart Building

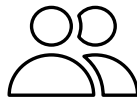


## INELTEC EN BREF



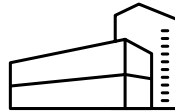
**ineltec.**

**salon parallèle**  
sicherheit avec quelque 6500 visiteurs professionnels, 100 exposants sur une surface d'exposition de 10000 m<sup>2</sup>



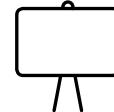
Plus de  
**17 000**

**visiteurs**  
Potential de visiteurs supplémentaire utilisable avec un intérêt secondaire pour des thèmes de la technologie du bâtiment.



**25 000m<sup>2</sup>**

**de surface d'exposition**  
sur 2 niveaux avec une circulation parfaite des visiteurs à travers le salon parallèle.



Jusqu'à  
**250**

**le nombre d'exposants**  
a pu augmenter de 8% en 2017.

avec salon parallèle

**sicherheit.**

**>20 000**

**35 000m<sup>2</sup>**

**>350**

## INELTEC FAIT L'OBJET DE DÉBATS

**19 000**

**Utilisateurs**  
sur ineltec.ch durant le mois du salon

**29 000**

**Abonnés à la lettre d'information**  
avec un taux d'ouverture de près de 40%



**Présence dans les médias**  
en ligne et hors ligne par des formats de narration et une activité renforcée sur les réseaux sociaux et de relations publiques.



**Réseau: Unique plate-forme**  
de réseautage avec des groupes exigeants de tous les secteurs (CEO, représentants d'organisations, fournisseurs, médias et bien plus encore).

### LE COMPLÉMENT PARFAIT AVEC LE SALON SICHERHEIT



Le salon sicherheit, la plate-forme suisse du secteur de la technique et des systèmes de sécurité, du contrôle et de la surveillance, de la protection et de la prévention ainsi que de la sécurité de l'informatique, se déroule pour la première fois parallèlement à ineltec. Les salons leaders des deux secteurs se réunissent. Les exposants des deux salons profitent de la tenue simultanée et du concept global de salon. La présentation de solutions intégrées est favorisée par une collaboration pluridisciplinaire. Les exposants et les visiteurs bénéficient d'une offre complète d'interfaces. Les deux salons réunis permettront d'aborder de nouveaux thèmes numériques comme la cybersécurité et de proposer des solutions intégrales pour l'efficacité, le confort et la sécurité.



## PROGRAMME ANNEXE

### Du programme annexe à l'atelier du futur

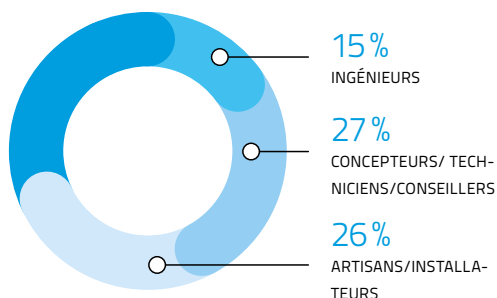
L'atelier du futur de l'USIE permet aux jeunes professionnels de découvrir de première main, dans des exercices pratiques, des solutions innovantes et énergétiquement efficaces. Quelque 600 élèves des écoles professionnelles, de la deuxième à la quatrième année d'apprentissage, visitent l'atelier du futur.

Pour la première fois, une manifestation spéciale sera dédiée au thème de la sécurité de l'informatique, parallèlement à ineltec. Différents niveaux de connaissances donneront un aperçu réaliste des futurs défis. Une offre innovante pour les professionnels comportant des possibilités de réseautage et des potentiels de synergies variés.

---

### PRINCIPAL GROUPE CIBLE DES VISITEURS

Augmentation significative du pourcentage de concepteurs et d'ingénieurs (de 27% à 40%). Cela souligne l'importance de la plateforme pour ce groupe cible.



---

## PLATE-FORME INELTEC: VOS FACTEURS DE SUCCÈS

- Plus de 50 % des concepteurs issus des métiers de l'électrotechnique de la Suisse utilisent ineltec pour s'informer du marché, des tendances et des innovations.
- Haute compétence décisionnelle des visiteurs (20% décisive, 32% participative)
- Contexte thématique et qualitatif élargi avec des fournisseurs de thèmes relatifs à la sécurité, grâce à l'intégration du salon sicherheit.
- Profitez des possibilités exceptionnelles de réseautage et économiques à ineltec.
- Un duo de salons unique, avec quelque 350 fournisseurs et quelque 20000 professionnels et une nouvelle diversité d'innovations et de tendances.
- Rendre perceptible la mise en réseau de tous les systèmes – pour plus d'efficacité, de confort et de sécurité.